

MASQUEFA

I LURATE CACCIVIO

Un agermanament amb
vistes a Europa

MASQUEFA

a 746,83 km de Lurate Caccivio



País: Catalunya
A 35km de Barcelona
Comarca: Anoia
Llengua: català i castellà
Moneda: euro
Població del país:
7.534.813 habitants
Població del municipi:
9.300 habitants



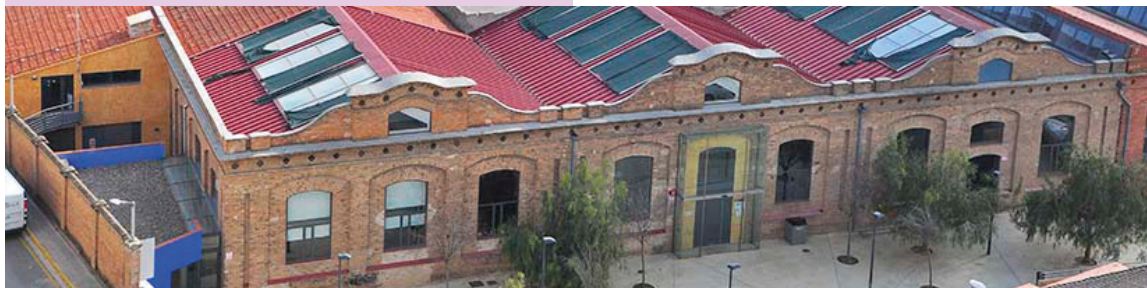
Una mica d'història

Masquefa deu l'origen del seu nom als assentaments berbers i musulmans que van batejar el municipi com a "terra fèrtil". I és que el vi ha tingut durant els últims cinc segles una importància decisiva com a primer producte agrícola de Masquefa. El municipi, però, compta també amb un passat, un present i un futur estretament lligat a la indústria.



I una curiositat

El millor testimoni de l'herència industrial masquefina és l'Antiga Fàbrica Rogelio Rojo, espai icònic de la vila dedicat al llarg del segle XX a les fornitures metàl·liques. Avui en dia és la seu principal de diversos equipaments d'ús social, cultural i tecnològic.



Una vila oberta a Europa i al món

Tot i ser una vila petita, Masquefa és també un municipi plenament compromès en el procés de construcció europea i en la difusió dels valors de fraternitat i solidaritat entre pobles. I és des d'aquest compromís d'on neix l'agermanament amb la població italiana de Lurate Caccivio.

Una vila a l'empara de la muntanya de Montserrat

Masquefa enamora a tothom qui s'acosta a la vila pel seu entorn natural únic. Les vistes a la muntanya de Montserrat són inigualables.

Cites imprescindibles del calendari masquefí

- Festa Major de Santa Magdalena
- Festa Major Petita de Sant Isidre
- Festa del Raim
- Festa de Sant Eloi
- Aplec al Cementiri Vell
- Primavera Shopping

Punts d'interès

- CRARC (Centre de Recuperació d'Amfibis i Rèptils de Catalunya)
- Església de Sant Pere i la Santa Creu
- Capella del Roser
- Església Parroquial de Sant Pere
- La Fàbrica Rogelio Rojo
- Camí de les Vinyes i Camí de l'Ocata

LURATE CACCIVIO

a 746,83 km de Masquefa



País: Itàlia
A 49km de Milà
Província: Como
Llengua: italià
Moneda: euro
Població del país:
60.483.973 habitants

Població del municipi:
9.934 habitants

Una mica d'història

Lurate Caccivio és un burg d'origen antic del qual se'n tenen referències des del segle VI a.C. Associat històricament a l'agricultura i a la caça, a finals de segle XIX va experimentar una transformació industrial associada al sector manufacturer i tèxtil de la mà de la Teixidora Mecànica Edoardo Stucchi; que al llarg d'algunes dècades va acollir a més de mil treballadors. Avui en dia, un dels principals actius de Lurate Caccivio és el Mulino Tapella, un molí de pedra des d'on es fabrica farina per polenta que és utilitzada en l'elaboració d'alguns dels millors plats del territori.

Sabies que...

El 1927, el nom de l'Ajuntament de Lurate Abbate es va convertir en l'actual Lurate Caccivio. La ciutat, a més, està constituïda per tres nuclis de població: Lurate, Caccivio i Castello.

I una curiositat

Cada ajuntament italià té el seu escut d'armes que s'utilitza als documents oficials i que degut al seu caràcter popular es pot trobar en diferents punts de la ciutat. Des del 2 de desembre de 2010, Lurate Caccivio s'atorga el títol de ciutat. El seu escut d'armes és un resum de la història i els elements geogràfics (onades de Lura) i històrics (la mitra) de la ciutat.

Punts d'interès

- Església romànica de San Pietro
- Església SS. Anunciada
- Església San Luigi
- Església de Santa Maria Nacente
- Església de Sant Martino de Castillo
- Mercat de Marconi
- Parc Custerà

Cites imprescindibles del calendari luratesi

- Festa Ciutadana
- San Ambrogio, Festa de les Felicitats
- Carnaval de Lurate Caccivio
- Aniversari de l'Alliberació
- Festa de la República
- Festa de la Unitat Nacional
- Festa Deportiva



Una ciutat amb un entorn privilegiat únic

Lurate Caccivio s'assenta a la llera del riu Lura, que creua la població de nord a sud, i del Parc Naixent de l'Afluent Lura, un oasi ecològic que encisa a tots els seus visitants. L'icònic Llac de Como, conegut arreu del món per la seva bellesa i pel seu paisatge cèlebre, es troba a poc més de 15 minuts en cotxe des de Lurate Caccivio, conferint així a la ciutat una ubicació privilegiada.

MASQUEFA



LURATE CACCIVIO



Masquefa i Lurate Caccivio, poblacions agermanades

Masquefa i Lurate Caccivio mantenen, malgrat la distància que les separa, importants vincles d'amistat i destacades coincidències culturals i esportives. Una relació nascuda des de la fraternitat amb l'objectiu d'endegar conjuntament projectes culturals, esportius i socials encaminats a potenciar el creixement d'ambdues poblacions, la coneixença i comprensió mútua i el benestar dels seus veïns.

Dos pobles oberts a Europa i al món

Tot i ser poblacions petites, Masquefa i Lurate Caccivio també són municipis plenament compromesos en el procés de construcció europea i en la difusió dels valors de fraternitat i solidaritat entre pobles. I és des d'aquest compromís d'on neix l'agermanament entre ambdues poblacions.

Un projecte popular

Tots aquells centres educatius, veïns i entitats que vulguin implicar-se activament en el procés d'agermanament entre Masquefa i Lurate Caccivio, tenen al seu abast tres vies de participació directa:

- ➔ Fent voluntariat quan visitin la nostra vila
- ➔ Organitzant activitats
- ➔ Acol·lint a casa els nostres visitants

Les persones interessades en col·laborar poden adreçar-se a:

AJUNTAMENT DE MASQUEFA

C/Major, 93
93 772 50 30
masquefa@diba.cat
www.masquefa.cat

COMUNE DI LURATE CACCIVIO

Via XX Settembre, 16
031 494 311
protocollo@comune.luratecaccivio.co.it
www.comune.luratecaccivio.co.it